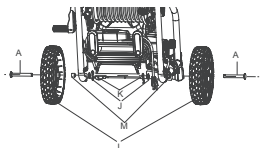


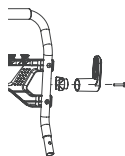
Installing the wheels

- Insert an axle (A) through a wheel (I), the axle sleeve (M), the frame of the unit and then a washer (J).
- Insert a cotter pin (K) through the hole in the axle to secure. Repeat for second wheel.



Installing the power cord storage

- Line up the screw with the holes in power cord storage and the upper handle.
- Push the screw through and tighten it.

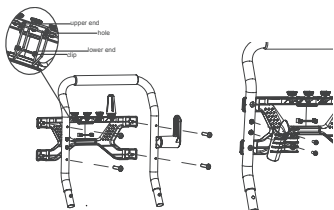


Installing the front panel and gun holder

- Line up the screw sleeves with the holes in the upper handle and push through.
- Insert the screw and turn clockwise with a Phillips head screwdriver (not included) until the screw is tight.

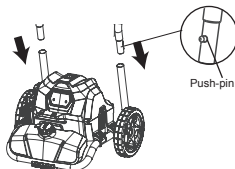
Installing the hose hook

- Line up the hose hook upper end with the holes on the back of the front panel
- Insert the hose hook end into the hole and push through.
- Press the hose hook lower end into the clip on the back of the front panel.



Installing the upper handle

- Push and hold the push-pin buttons on the sides of the upper handle assembly as you slide the handle onto the frame.



WARNING: This Quick Start Guide is not a substitute for reading the operator's manual. To reduce the risk of injury or death, user must read and understand operator's manual before using this product.



POWERHORSE®

2000 PSI / 1.2 GPM

ELECTRIC PRESSURE WASHER





PPW2000

Item# 106167

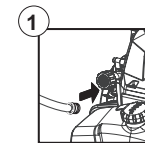
USING DETERGENT

- Carefully pour pressure washer detergent in detergent tank.
- Install blue or black soap nozzle.
- Squeeze trigger and wait approx. 1 minute for soap.

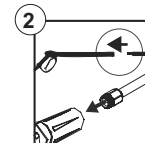


| SPRAY TIP | SPRAY TIP APPLICATION |
|---|--|
|  25° | Green - Narrow fan tip (25°) <ul style="list-style-type: none"> ■ The green pressure washer tip provides high versatility with its 25 degree angle tip. Referred to as the washing tip, because it provides adequate pressure to remove dirt from surfaces, but is designed to not damage many surfaces. This pressure washer tip is designed for "sweeping" foliage or debris given its wide angle. This tip is versatile due to its wide area of cleaning and strong pressure application. |
|  40° | White - Wide fan tip (40°) <ul style="list-style-type: none"> ■ The white 40 degree tip, referred to as the "fan" tip creates the widest area of cleaning with relatively low pressure. This pressure washer tip is best used for light or delicate cleaning applications. It is recommended for light cleaning on wood decks and other soft or delicate surfaces. |
|  SOAP | Black - Soap spray tip <ul style="list-style-type: none"> ■ The black soap spray tip, is used for soap application. Soap is applied under low pressure high volume for optimum performance. Soap cannot be applied under high pressure with this machine. |
|  | Turbo Nozzle Tip <ul style="list-style-type: none"> ■ The nozzle rotates in a zero to 15 degree spray pattern in a circular motion to break down tough dirt and grime. The spray pattern can cover area of 4 to 8 inches wide, depending on a distance between the tip and the surface being cleaned. |

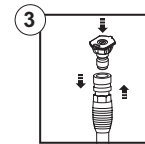
Set-up



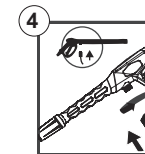
Connect garden hose to pressure washer water intake.



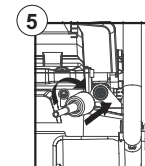
Assemble pressure washer gun to spray wand.



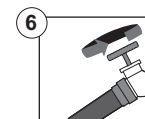
Connect desired pressure tip.



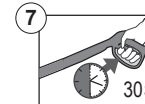
Insert high pressure hose into trigger handle.



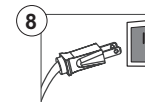
Connect the high pressure hose to the water outlet connector.



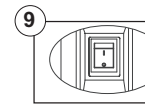
Turn on water at outlet.



Run water hose for 30 seconds with the motor in OFF position. This helps drain air from the hose and pump.



Connect power cord to wall outlet
Extension cord not recommended.



Turn on Pressure Washer
IMPORTANT: Ensure water outlet is On before turning power On to avoid damage to the pump.

NOTE:

AUTO ON/OFF SWITCH: This Pressure washer is equipped with an Auto Start/Stop feature.

To operate: Turn the power switch to the On (I) position. Pump will pressurize and shut down immediately.

Once the trigger of the gun is depressed the unit will turn on. Unit will shut off and be in standby mode when trigger is released.

Missing parts, accessories or need a service center?

Do Not Return to Store

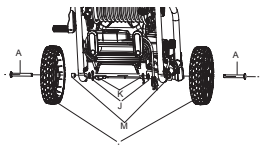
Call : 1-866-915-9824

www.northerntool.com



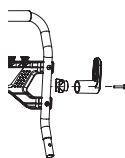
Montaje de la rueda

- Inserte el eje (A) a través de la rueda (I), el manguito del eje (M), el bastidor de la unidad y, por último, una arandela (J).
- Inserte un pasador de chaveta (K) a través del orificio en el eje para fijarlo. Repita la misma operación con la segunda rueda.



Montaje del para guardar el cable de alimentación

- Line up the screw with the holes in power cord storage and the upper handle.
- Push the screw through and tighten it.

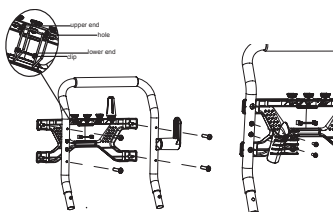


Montaje del conjunto del panel delantero y soporte de la pistola

- Montaje del conjunto del panel delantero y soporte de la pistola
- Coloque el tornillo girando hacia la derecha (no incluido) hasta que el tornillo quede apretado.

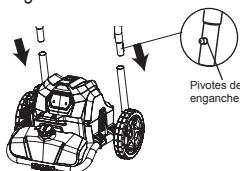
Montaje del gancho de la manguera

- Alinee el extremo superior del gancho de la manguera con los orificios en la trasera del panel frontal.
- Inserte el gancho de la manguera en el orificio y empuje.
- Alinee el extremo inferior del gancho de la manguera con el clip en la trasera del panel frontal.



Montaje de la asa de

- Mantenga pulsado los botones en ambos lados del conjunto superior de mangos mientras desliza el mango para el marco inferior.



¿Faltan piezas o accesorios o necesita ponerse en contacto con un centro de reparación?

No la regrese al almacén.
Llame al: 1-866-915-9824
www.greenworktools.com



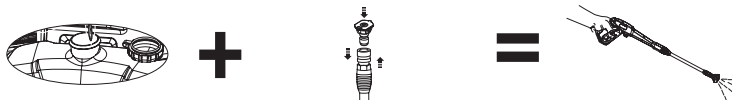
ADVERTENCIA: No se debe considerar esta guía para comienzo rápido como sustituto de una lectura completa del manual del operador. Para reducir el riesgo de lesiones o de muerte, el usuario debe leer y comprender el manual del operador antes de usar el producto.







LAVADORA ELÉCTRICA A PRESIÓN
DE 2000 LBS/PULG² 1.2 GPM
PPW2000
Item# 106167

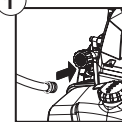
USO DE DETERGENTE

- Vierta detergente para lavadoras a presión en el tanque de detergente.
- Instale la boquilla azul o negro para jabón.
- Oprima el gatillo y espere aproximadamente 1 segundos para que comience a salir jabón.



| PUNTA DE PULVERIZACIÓN | APLICACIÓN |
|---|---|
|  25° | Verde: punta para abanico estrecho (25°) <ul style="list-style-type: none"> ■ La punta verde de la lavadora a presión suministra una gran versatilidad con su punta para ángulo de 25 grados. Conocida como la punta para limpieza, debido a que suministra una adecuada presión para eliminar la suciedad en las superficies, pero esta a la vez diseñada para evitar dañar muchas superficies. Se ha diseñado esta punta de la lavadora a presión para "barrer" follaje o desechos ya que cuenta con un amplio ángulo. Esta punta es muy versátil debido a su amplia área de limpieza y su fuerte presión de aplicación. |
|  40° | Blanca: punta para abanico ancho (40°) <ul style="list-style-type: none"> ■ La punta blanca para 40 grados, conocida como la punta de "abanico", genera el área más amplia de limpieza a una presión relativamente baja. Esta punta de la lavadora a presión se utiliza de mejor forma al hacer limpiezas leves o delicadas. Se le recomienda para la limpieza leve de cubiertas de madera así como de otras superficies suaves o delicadas. |
|  SOAP | Negra: punta de pulverización para jabón <ul style="list-style-type: none"> ■ La punta de pulverización negra se utiliza para aplicar jabón. Se le usa para aplicar jabón. El jabón es aplicado en virtud del volumen de baja presión alta para un rendimiento óptimo. El jabón no se puede aplicar a alta presión con esta máquina. |
|  | Punta para boquilla turbo <ul style="list-style-type: none"> ■ La boquilla gira en un patrón de rocío de cero to 15 grados con movimiento circular para destrabar la suciedad y la mugre resacas. El patrón de rocío puede cubrir un área de 4 a 8 pulgadas de ancho, dependiendo de la distancia entre la punta y la superficie a limpiar. |

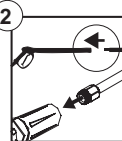
1



Preparación

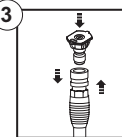
Conecte una manguera de jardín a la entrada de agua de la lavadora a presión.

2



Una la pistola de la hidrolavadora a presión a la lanza de pulverización.

3



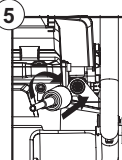
Coloque la punta para presión deseada.

4



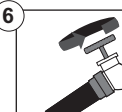
Meta la manguera para alta presión en la manija con gatillo.

5



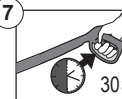
Conecte la manguera de alta presión al conector de desagüe.

6



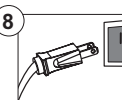
Abra el grifo.

7



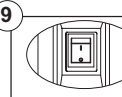
Deje correr el agua de la manguera por 30 segundos sin llevar el motor a la posición de encendido (ON). Esto ayuda a sacar el aire del tanque y las líneas.

8



Enchufe el cordón de alimentación directamente en un tomacorriente. No use cordones de extensión.

9



Encienda la lavadora a presión **IMPORTANTE:** Para evitar dañar la bomba, antes de conectar la electricidad asegúrese de que la salida de agua se encuentra en la posición de encendido (ON).

NOTA:

AUTO ON / OFF: Esta lavadora de presión está equipado con una función Auto Start / función de parada. Para operar: Gire el interruptor hasta la posición encendido (I). La bomba dejará presionar y cerrar inmediatamente. Once el gatillo de la pistola se presiona la unidad se enciende. Unidad se apagará y estar en modo de espera cuando se suelta el gatillo.

